

# HSG型工程用液压缸

## 型号说明

HSG    L        01---    80/45    E--- 2    1    0    1---    1000    X  
 (1)    (2)        (3)        (4)        (5)    (6)    (7)    (8)    (9)    (10)    (11)

(1) 双作用单活塞杆式液压缸

(2) 缸筒与前端盖连接型式

L---外螺纹

K---内卡环

F---法兰

(3) 设计序号：01(10)

(4) 缸径/杆径(mm)

(5) 压力级代号：E 16MPa； G25MPa

(6) 安装方式：见表

代号	安装方式	备 注
1	单耳环(带轴套)	
2	单耳环(带关节轴承)	
3	中间耳轴	
4	前端法兰	
5	中间法兰	

(7) 活塞杆端连接方式：见表

代号	连接方式	备 注
1	杆端外螺纹	
2	杆端内螺纹	
3	杆端外螺纹带单耳环(轴套)	
4	杆端内螺纹带耳环(轴套)	
5	杆端外螺纹带单耳环(关节轴承)	
6	杆端内螺纹带单耳环(关节轴承)	

(8) 缓冲装置部位：见表

代号	部 位	备 注
0	不带缓冲	
1	两端缓冲	
2	无杆侧带缓冲	速比 $i=2$ 时只有无杆侧缓冲
3	有杆侧带缓冲	

(9) 进、出口连接方式

1---内螺纹        2---法兰

(10) 行程(mm)

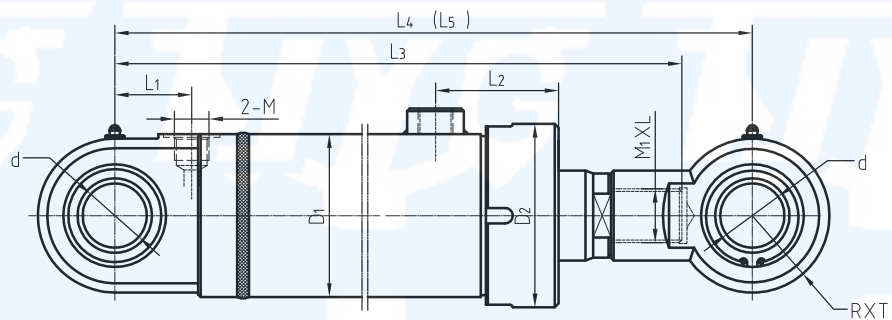
(11) 其他文字说明

### 工程用液压缸

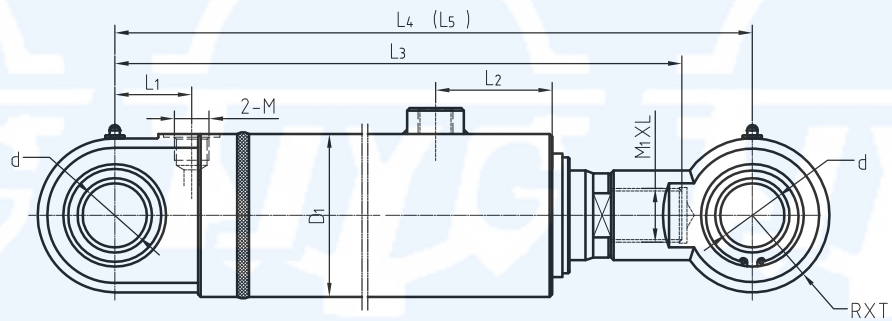
我公司生产的工程液压缸是双作用单活塞杆油缸，主要用于各种工程机械，起重机械及矿山机械等液压传动。

### 工程用液压缸外形尺寸

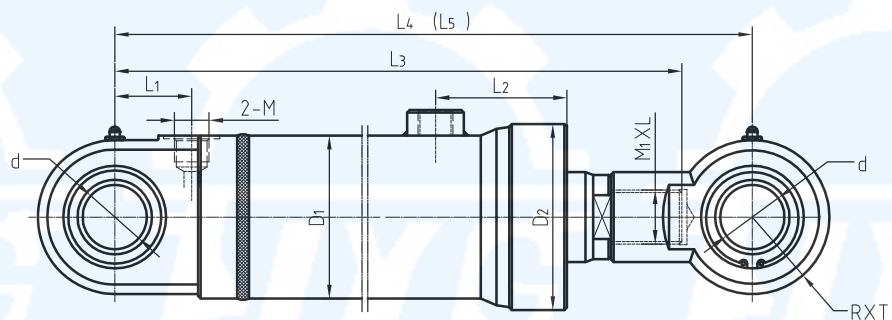
(一) 外螺纹型



(二) 内卡环型

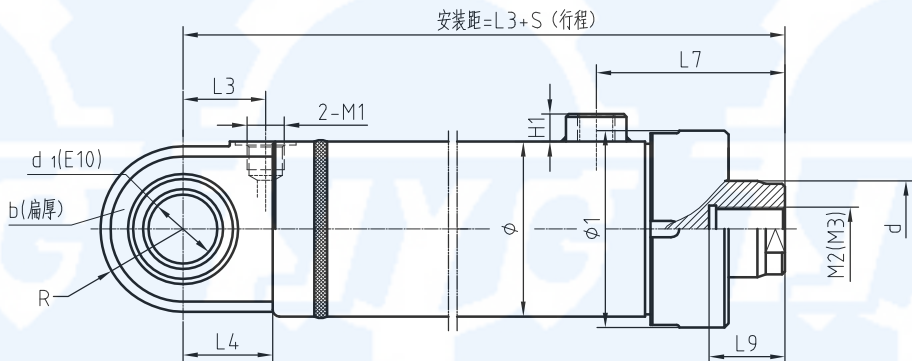


(三) 法兰型

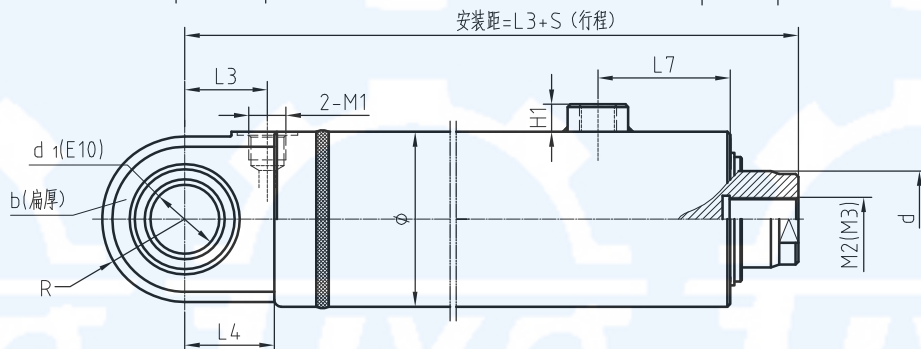


活塞杆端为内螺纹连接外型图

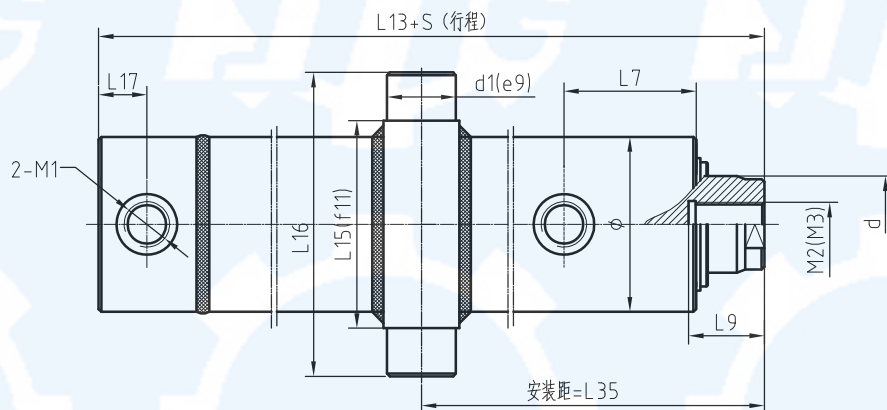
(a) 单耳环连接  
(HSGL型)



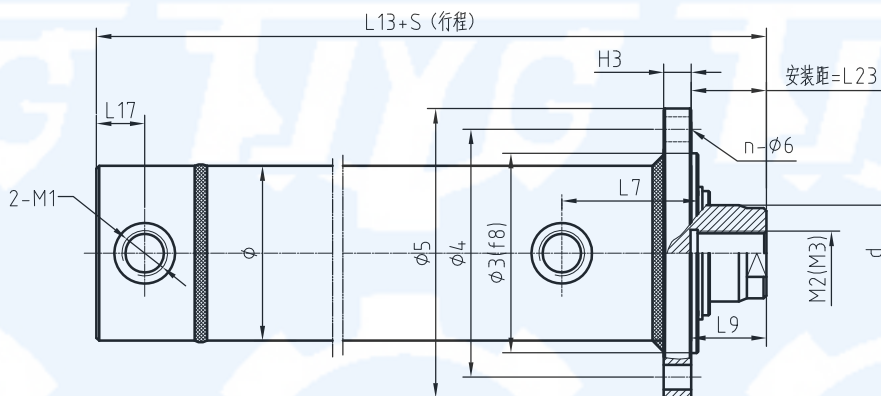
(b) 单耳环连接  
(HSGk型)



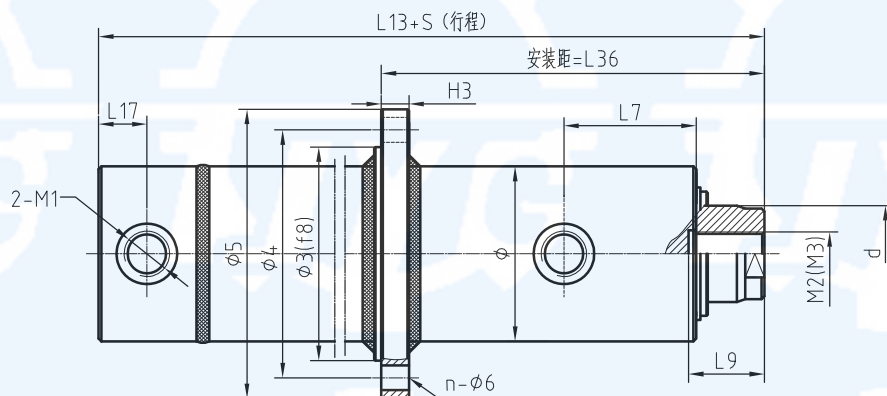
(c) 中间轴连接



(d) 前端法兰连接



(e) 中间法兰连接



# 小冶精通（天津）液压机械有限公司

## 活塞杆端为内螺纹外形安装尺寸

mm

缸径 D	φ	d			d1	R	b	L6	M2	M3	L9	L5	L7	L3+S	2-M1	H1	φ1
		速比I															
		1.33	1.46	2													
63	83	32	35	45	30或GE30ES	35	40	M27X1.5	M24X1.5	35	40	65	218+S	M18X1.5		90	
80	102	40	45	55	40或GE40ES	45	50	M33X1.5	M30X1.5	40	50	75 △65	255+S	M22X1.5	18	110	
90	114	45	50	63				M36X2	M33X1.5	50		66 ▲76	260+S ▲280+S				
100	127	50	55	70	50或GE50ES	60	65	M42X2	M36X2	55	60	72 ▲82	290+S ▲310+S	M27X2	20		
110	140	55	63	80				M48X2	M42X2	60		77 ▲87	305+S ▲325+S				
125	152	63	70	90				M52X2	M48X2	65		78	310+S				
140	168	70	80	100	60或GE60ES	70	75	M60X2	M52X2	70	70	85 ▲95	340+S ▲360+S	M33X2	22		
150	180	75	85	105				M64X2	M56X2	75	75	92 ▲102	350+S ▲370+S				
160	194	80	90	110				M68X2	M60X2	80	70	110	360+S				
180	219	90	100	125	70或GE70ES	80	85	M76X2	M68X2	90	89	107	395+S	M42X2	24		
200	245	100	110	140	80或GE80ES	95	90	95	M85X3	M76X3	100	100	110				415+S
220	273	110	125	160	90或GE90ES	105	100	105	M95X3	M85X3	110	110	120				455+S
250	299	125	140	180	100或GE100ES	120	110	120	M105X3	M95X3	120	122	135				499+S

缸径D	L15	L16	L13+S	L17	φ3	φ4	φ5	H3	L23	n-φ6	L35	L36	S1
80	125	185	230+S	25	115	145	175	20	36	8-φ13.5	>170 <155+S	>155 <145+S	55
90	140	200	235+S ▲255+S		130	160	190		37 ▲47	8-φ15.5	>180 <120+S	>160 <150+S	60
100	155	230	260+S ▲280+S	30	145	180	210	22	38 ▲48	8-φ18	>200 <120+S	>180 <160+S	80
110	170	245	275+S ▲295+S		160	195	225		40 ▲50	8-φ18	>205 <135+S	>185 <170+S	70
125	185	260	280+S		175	210	240		38	10-φ18	>195 <140+S	>175 <180+S	55
140	200	290	305+S ▲325+S	35	190	225	260	24	43 ▲53	10-φ20	>225 <145+S	>200 <185+S	80
150	215	305	315+S ▲335+S		205	245	285	26	44 ▲54	10-φ22	>235 <155+S	>215 <195+S	80
160	230	320	325+S		220	260	300	28	44	10-φ22	>235 <165+S	>215 <205+S	70
180	255	360	355+S	42	245	285	325	30	45	10-φ24	>260 <170+S	>235 <215+S	90
200	285	405	365+S	40	275	320	365	32	48	10-φ26	>270 <170+S	>245 <220+S	100
220	320	455	398+S	53	305	355	405	34	51	10-φ29	>290 <180+S	>260 <235+S	100
250	350	500	432+S	55	330	390	450	36	56	12-φ32	>315 <200+S	>280 <260+S	105

注：①带▲者为速比I=2时的连接尺寸

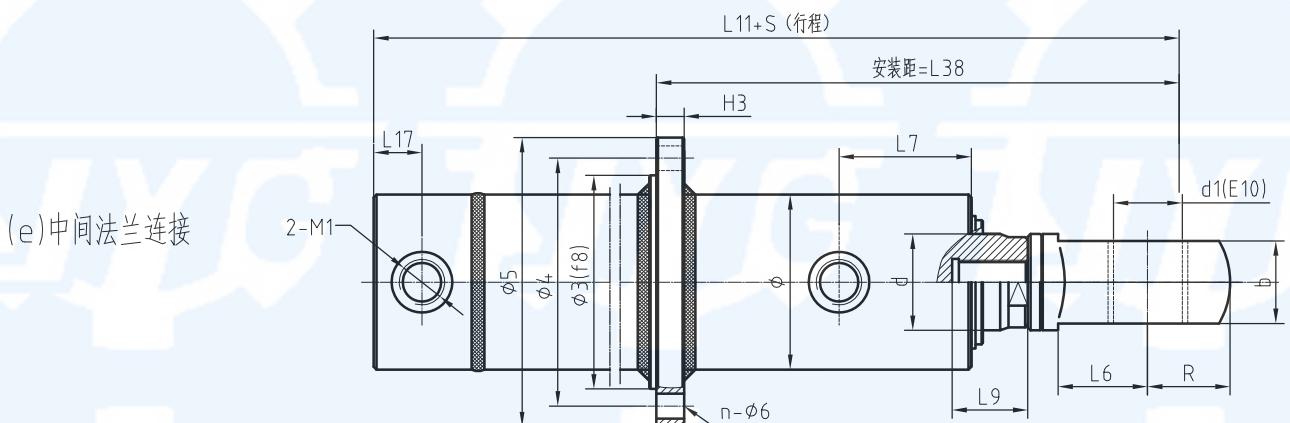
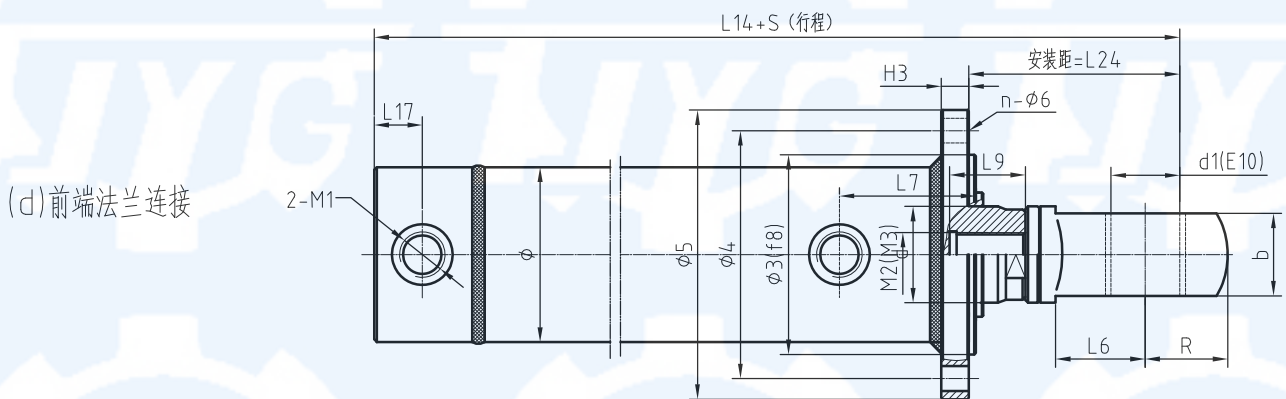
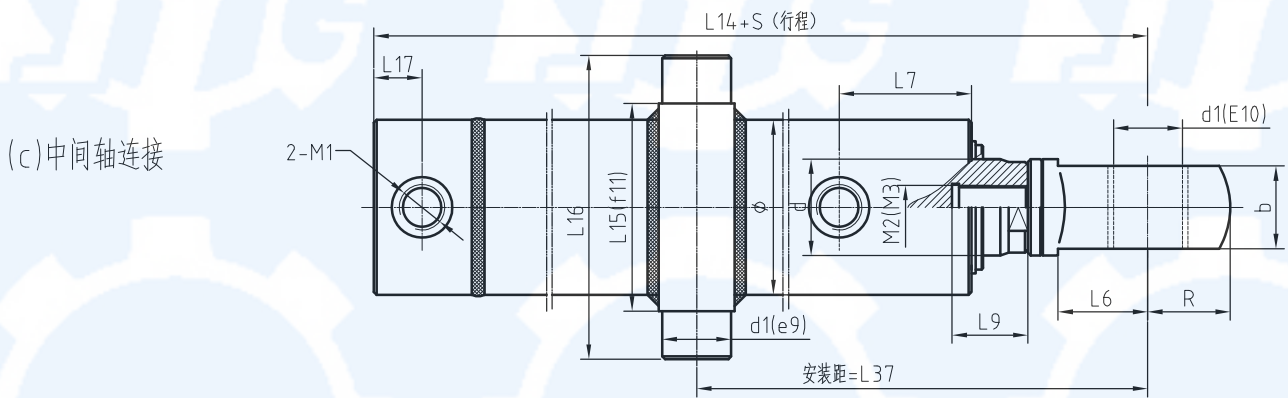
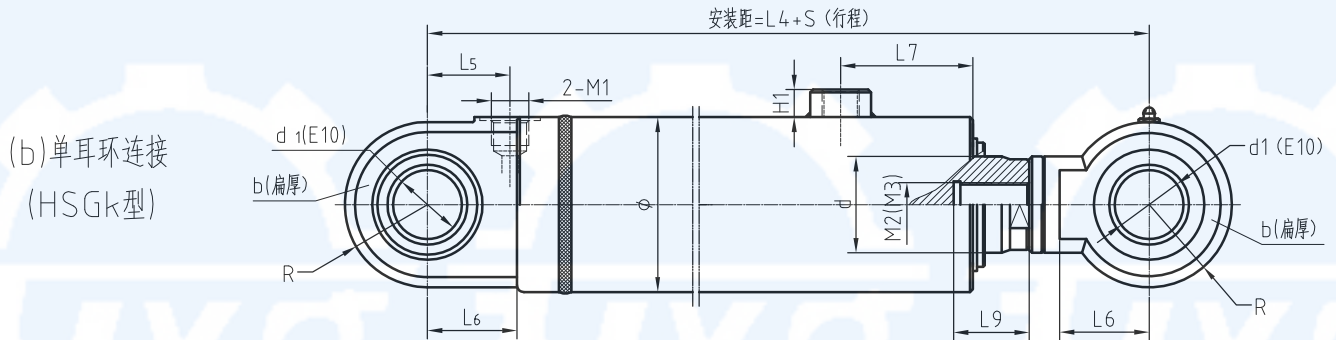
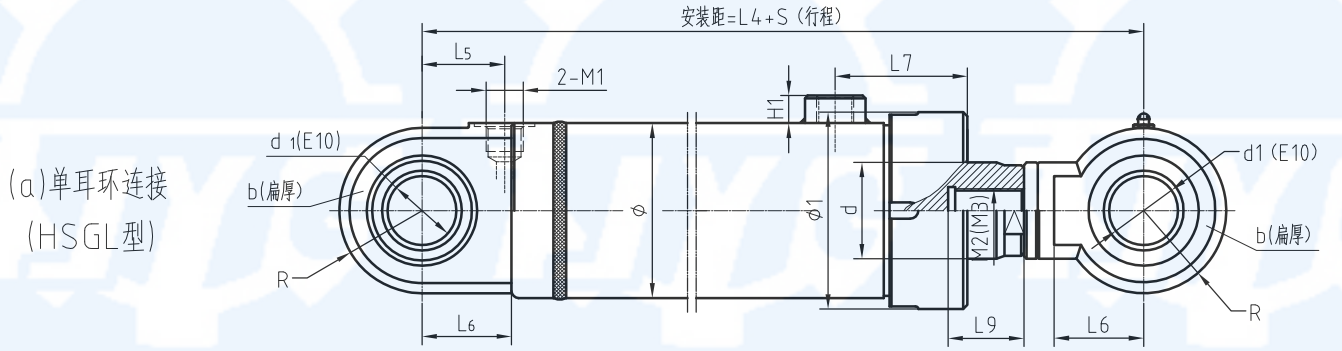
②带★者速比为1.7

③带△者仅为φ80缸卡键式尺寸

④耳轴和中间法兰连接的行程不得小于表中最小行程S1值



小冶精通（天津）液压机械有限公司  
 活塞杆端为内螺纹带单耳环连接外型图



# 小冶精通（天津）液压机械有限公司

## 活塞杆端为内螺纹带单耳环外形安装尺寸

mm

缸径 D	φ	d			d1	R	b	Lb	M2	M3	L9	L5	L7	L4+S	2-M1	H1	φ 1			
		速比I																		
		1.33	1.46	2																
40	57		22	※25	20或GE20ES	25	30	整体式活塞杆				30		218+S	M14X1.5		65			
50	68		28	※32	30或GE30ES	35	40	M27X1.5 M24X1.5 35			40	65	240+S	M18X1.5	15	75				
63	83	32	35	45									270+S				90			
80	102	40	45	55	40或GE40ES	45	50	M33X1.5	M30X1.5	40	50	75	317+S	M22X1.5	18	110				
90	114	45	50	63				M36X2	M33X1.5	50		△65	66				312+S	▲76	▲332+S	
100	127	50	55	70	50或GE50ES	60	65	M42X2	M36X2	55	60	72	357+S	M27X2	20					
110	140	55	63	80				M48X2	M42X2	60		▲82	▲377+S				77	372+S	▲87	▲392+S
125	152	63	70	90				M52X2	M48X2	65		78	377+S				85	418+S	▲95	▲438+S
140	168	70	80	100	60或GE60ES	70	75	M60X2	M52X2	70	70	92	428+S	M33X2	22					
150	180	75	85	105				M64X2	M56X2	75	75	▲102	▲448+S				92	428+S		
160	194	80	90	110				M68X2	M60X2	80	70	110	438+S							
180	219	90	100	125	70或GE70ES	80	85	M76X3	M68X3	90	89	107	483+S	M42X2	24					
200	245	100	110	140	80或GE80ES	95	90	95	M85X3	M76X3	100	100	110				513+S			
220	273	110	125	160	90或GE90ES	105	100	105	M95X3	M85X3	110	110	120				565+S			
250	299	125	140	180	100或GE100ES	120	110	120	M105X3	M95X3	120	122	135				624+S			
缸径D	L15	L16	L14+S	L17	φ 3	φ 4	φ 5	H3	L24	n-φ 6	L37	L38	S1							
80	125	185	292+S	25	115	145	175	20	98	8-φ 13.5	>230 <175+S	>215 <205+S	55							
90	140	200	287+S ▲307+S		130	160	190		89 ▲99	8-φ 15.5	>230 <170+S	>215 <200+S	60							
100	155	230	327+S ▲347+S	30	145	180	210	22	105 ▲115	8-φ 18	>265 <185+S	>245 <225+S	80							
110	170	245	342+S ▲362+S		160	195	225		107 ▲117	8-φ 18	>270 <200+S	>250 <235+S	70							
125	185	260	347+S	35	175	210	240	24	105	10-φ 18	>260 <205+S	>240 <245+S	55							
140	200	290	383+S ▲403+S		190	225	260		121 ▲131	10-φ 20	>305 <225+S	>280 <265+S	80							
150	215	305	393+S ▲413+S		205	245	285		122 ▲132	10-φ 22	>315 <235+S	>295 <275+S	80							
160	230	320	403+S	220	260	300	28	122	10-φ 22	>315 <245+S	>295 <285+S	70								
180	255	360	433+S	42	245	285	325	30	133	10-φ 24	>350 <260+S	>325 <305+S	90							
200	285	405	463+S	40	275	320	365	32	146	10-φ 26	>370 <220+S	>345 <320+S	100							
220	320	455	508+S	53	305	355	405	34	160	10-φ 29	>400 <290+S	>370 <345+S	100							
250	350	500	557+S	55	330	390	450	36	181	12-φ 32	>440 <325+S	>405 <385+S	105							

注：①M2用于速比I=1.46和2;M3仅用于速比I=1.33，缸径为40,50时为整体式活塞杆。

②带▲者仅为速比I=2时的连接尺寸

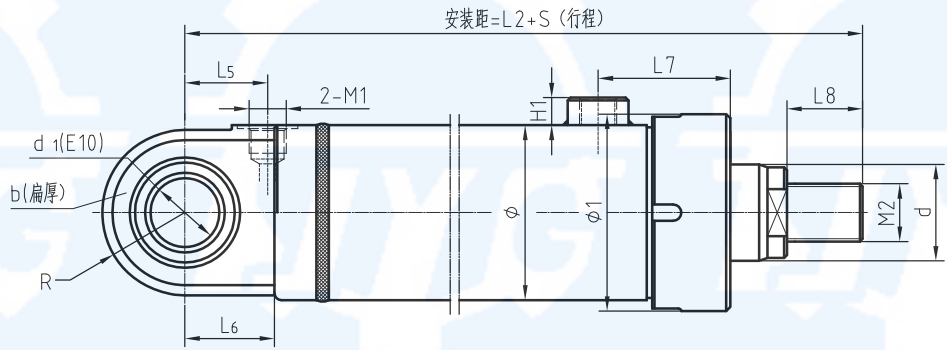
③带※者速比为1.7。

④耳轴和中间法兰连接的行程不得小于表中最小行程S1值

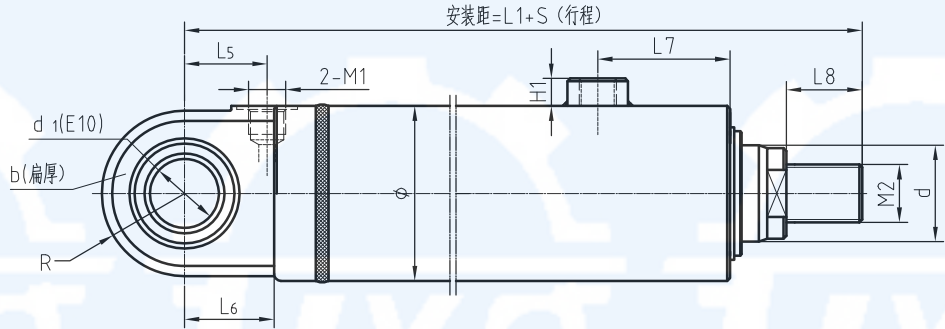
# 小冶精通（天津）液压机械有限公司

## 活塞杆端为外螺纹连接外型图

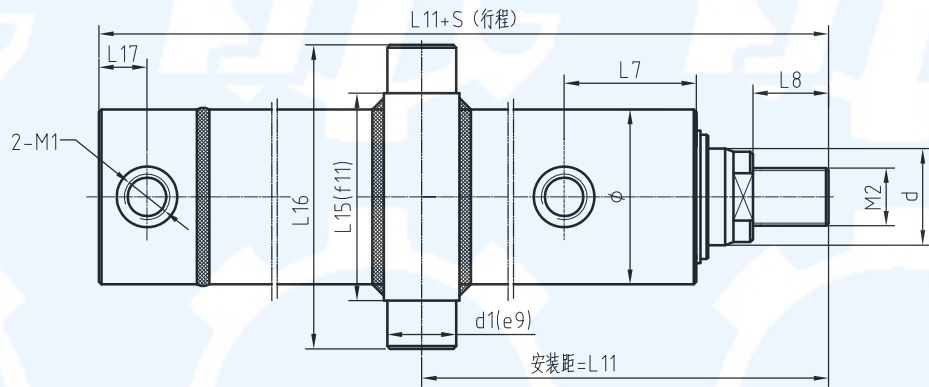
(a) 单耳环连接  
(HSGl型)



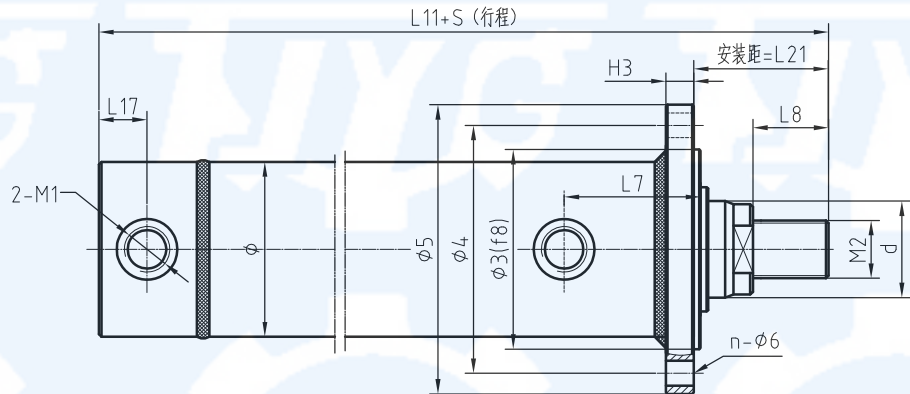
(b) 单耳环连接  
(HSGk型)



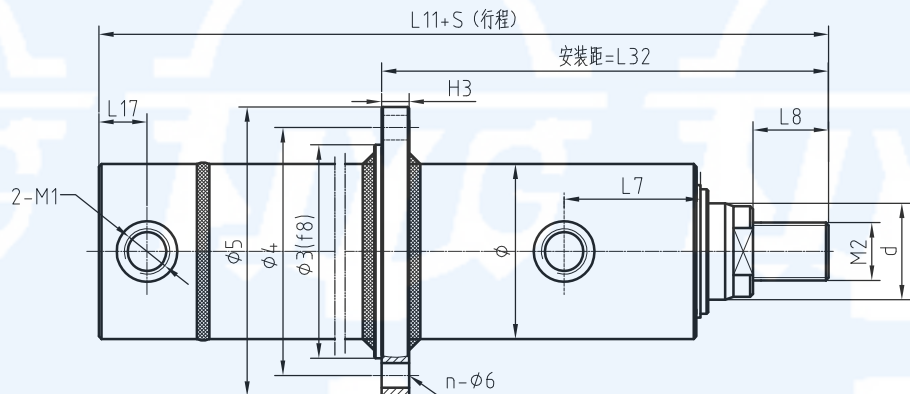
(c) 中间轴连接



(d) 前端法兰连接



(e) 中间法兰连接



# 小冶精通（天津）液压机械有限公司

## 活塞杆端为外螺纹带单耳环外形安装尺寸

mm

缸径 D	φ	d			d1	R	b	L6	M2	L8	L5	L7	L1+S	M1	H1	φ1
		速比I														
		1.33	1.46	2												
40	57	20	22	★25	20或GE20ES	25	30	M16X1.5	30	30		255+S	M14X1.5		65	
50	68	25	28	★32	30或GE30ES	35	40	M22X1.5	35	40	65	280+S	M18X1.5	15	75	
63	83	32	35	45				M27X1.5	40			295+S			90	
80	102	40	45	55	40或GE40ES	45	50	M33X1.5	45	50	75	347+S	M22X1.5	18	110	
90	114	45	50	63				M36X2				△65			357+S	
100	127	50	55	70	50或GE50ES	60	65	M42X2	50	60	72	402+S	M27X2	20		
110	140	55	63	80				M48X2	55		▲82	422+S				
125	152	63	70	90	60或GE60ES	70	75	M52X2	60	70	77	422+S	M33X2	22		
140	168	70	80	100				M60X2	65		▲87	442+S				
150	180	75	85	105	70或GE70ES	80	85	M64X2	70	75	78	452+S	M42X2	24		
160	194	80	90	110				M68X2	75		▲95	518+S				
180	219	90	100	125	80或GE80ES	95	90	95	M85X3	95	100	110	628+S	M33X2	22	
200	245	100	110	140	90或GE90ES	105	100	105	M95X3	105	110	120	690+S			M42X2
220	273	110	125	160	100或GE100ES	120	110	120	M105X3	115	122	135	754+S		25	
250	299	125	140	180												
缸径D	L15	L16	L12+S	L17	φ3	φ4	φ5	H3	L22	n-φ6	L33	L34	S1			
80	125	185	322+S	25	115	145	175	20	128	8-φ13.5	>260 <205+S	>245 <235+S	55			
90	140	200	332+S ▲352+S		130	160	190		134 ▲144	8-φ15.5	>275 <215+S	>260 <245+S	60			
100	155	230	372+S ▲392+S	30	145	180	210	22	150 ▲160	8-φ18	>310 <230+S	>290 <270+S	80			
110	170	245	392+S ▲412+S		160	195	225		157 ▲167	8-φ18	>320 <250+S	>300 <285+S	70			
125	185	260	422+S	35	175	210	240	24	180	10-φ18	>335 <280+S	>315 <320+S	55			
140	200	290	463+S ▲483+S		190	225	260		201 ▲211	10-φ20	>385 <305+S	>360 <345+S	80			
150	215	305	478+S ▲498+S	205	245	285	26	207 ▲217	10-φ22	>400 <320+S	>380 <365+S	80				
160	230	320	498+S	220	260	300	28	217	10-φ22	>410 <340+S	>390 <380+S	70				
180	255	360	548+S	42	245	285	325	30	238	10-φ24	>455 <365+S	>430 <410+S	90			
200	285	405	578+S	40	275	320	365	32	261	10-φ26	>485 <385+S	>460 <435+S	100			
220	320	455	633+S	53	305	355	405	34	285	10-φ29	>525 <415+S	>495 <470+S	100			
250	350	500	687+S	55	330	390	450	36	311	12-φ32	>570 <455+S	>535 <515+S	105			

注：①带▲者为速比I=2时的连接尺寸

②带★者速比为1.7

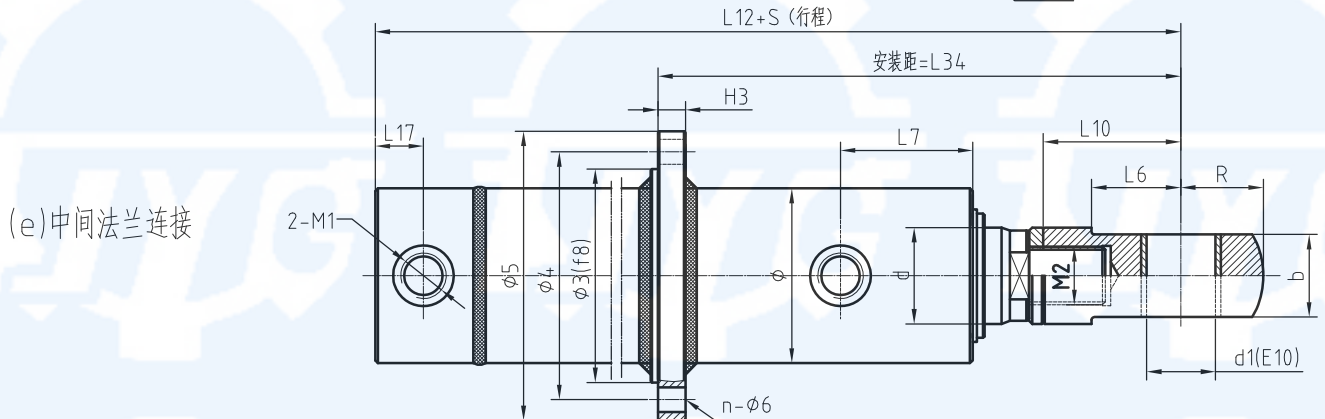
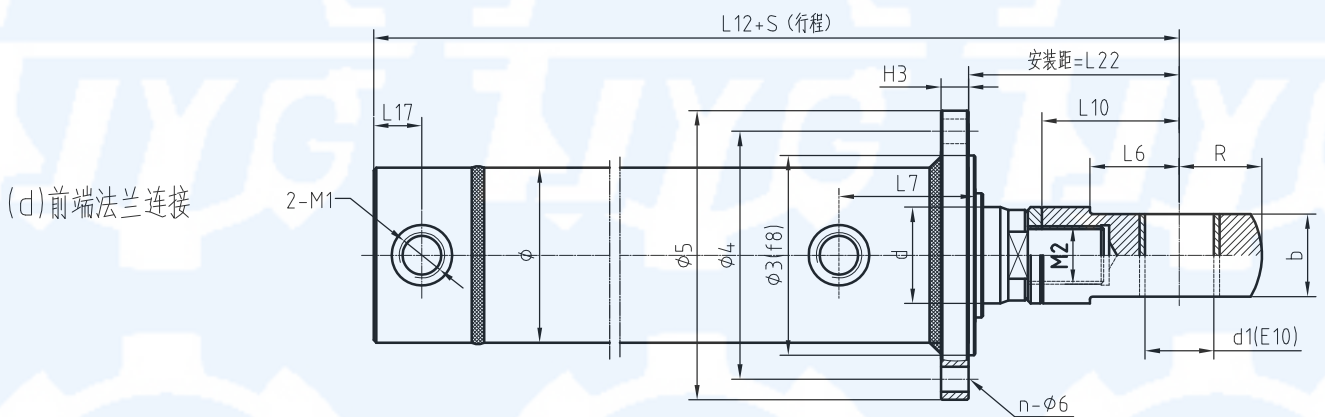
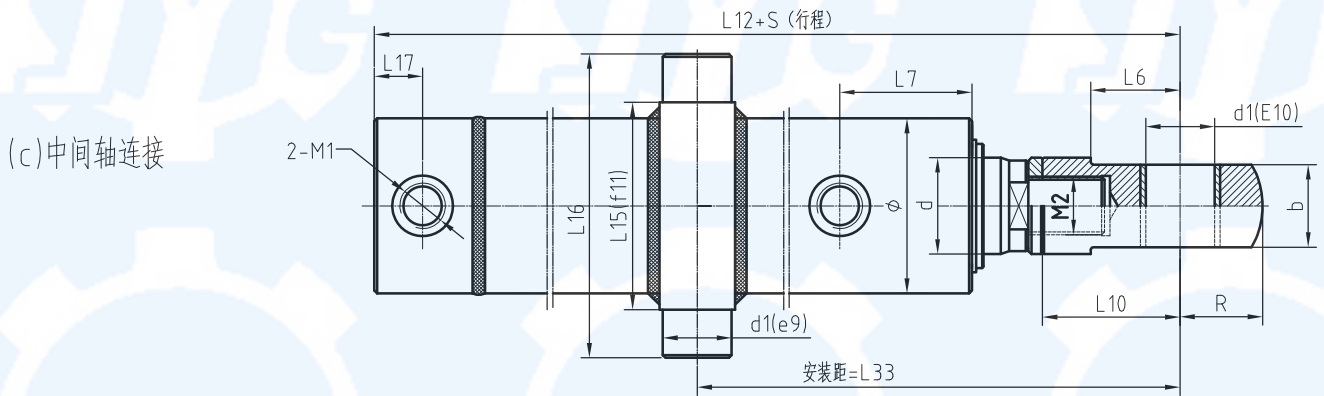
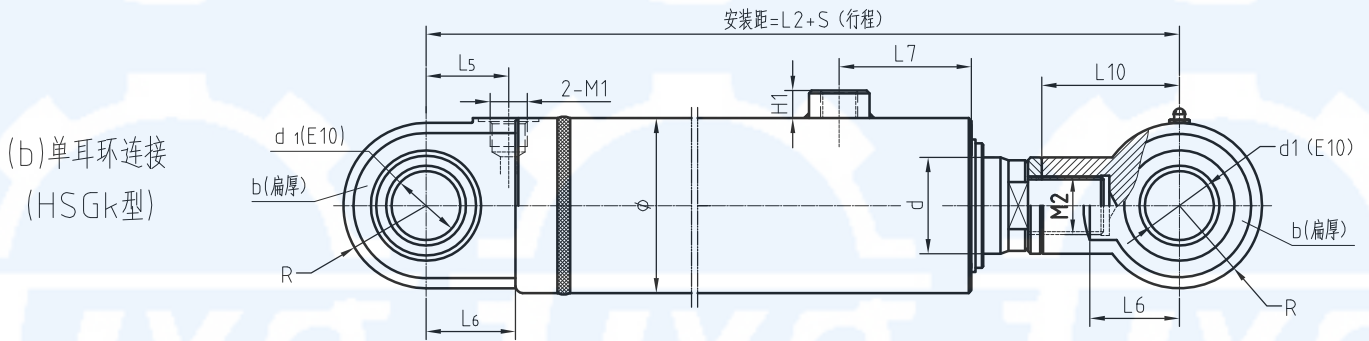
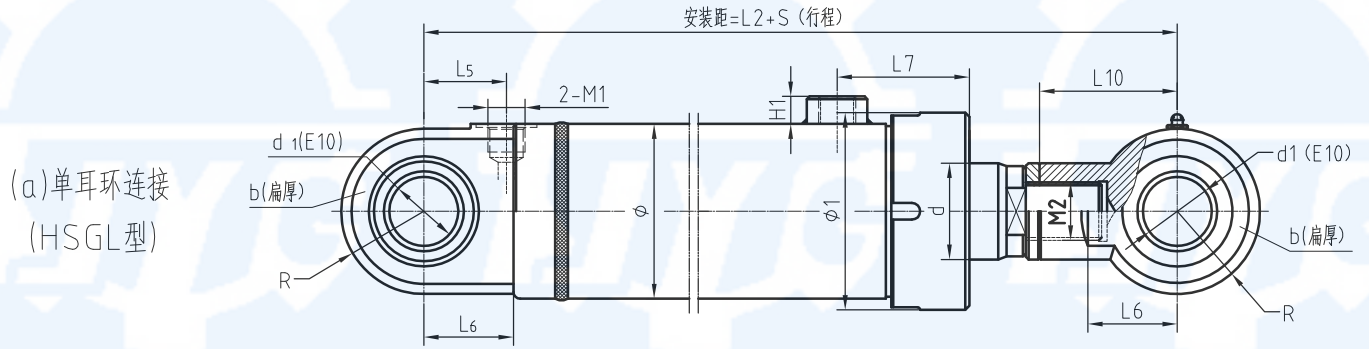
③带△者仅为φ80缸卡键式尺寸

④耳轴和中间法兰连接的行程不得小于表中最小行程S1值



# 小冶精通（天津）液压机械有限公司

## 活塞杆端为外螺纹带单耳环连接外型图



# 小冶精通（天津）液压机械有限公司

## 活塞杆端为外螺纹外形安装尺寸

mm

缸径 D	φ	d			d1	R	b	L6	M2	L8	L5	L7	L1+S	M1	H1	φ1
		速比I														
		1.33	1.46	2												
40	57	20	22	★25	20或GE20ES	25	30	M16X1.5	30	30		225+S	M14X1.5		65	
50	68	25	28	★32	30或GE30ES	35	40	M22X1.5	35	40	65	234+S	M18X1.5	15	75	
63	83	32	35	45				M27X1.5	40			258+S			90	
80	102	40	45	55	40或GE40ES	45	50	M33X1.5	45	50	75	300+S	M22X1.5	18	110	
								△65								
90	114	45	50	63				M36X2			66	305+S				
											▲76	▲325+S				
100	127	50	55	70	50或GE50ES	60	65	M42X2	50	60	72	340+S	M27X2	20		
								▲82	▲360+S							
110	140	55	63	80				M48X2	55		77	360+S			▲87	▲380+S
125	152	63	70	90				M52X2	60		78	370+S				
140	168	70	80	100	60或GE60ES	70	75	M60X2	65	70	85	405+S	M33X2	22		
								▲95	▲425+S							
150	180	75	85	105				M64X2	70	75	92	420+S				
											▲102	▲440+S				
160	194	80	90	110				M68X2	75	70	100	435+S				
180	219	90	100	125	70或GE70ES	80	85	M76X3	85	89	107	488+S				
200	245	100	110	140	80或GE80ES	95	90	95	M85X3	95	100	510+S	M42X2	24		
220	273	110	125	160	90或GE90ES	105	100	105	M95X3	105	110	560+S				
250	299	125	140	180	100或GE100ES	120	110	120	M105X3	115	122	614+S				25
缸径D	L15	L16	L11+S	L17	φ3	φ4	φ5	H3	L21	n-φ6	L31	L32	S1			
80	125	185	275+S	25	115	145	175	20	18	8-φ13.5	>215 <160+S	>200 <190+S	55			
90	140	200	280+S ▲300+S		130	160	190		82 ▲92	8-φ15.5	>225 <165+S	>210 <195+S	60			
100	155	230	310+S ▲330+S	30	145	180	210	22	88 ▲98	8-φ18	>250 <170+S	>230 <210+S	80			
110	170	245	330+S ▲350+S		160	195	225		95 ▲105	8-φ18	>260 <190+S	>240 <225+S	70			
125	185	260	340+S	35	175	210	240	24	98	10-φ18	>225 <200+S	>235 <250+S	55			
140	200	290	370+S ▲390+S		190	225	260		108 ▲118	10-φ20	>290 <210+S	>265 <250+S	80			
150	215	305	385+S ▲405+S		205	245	285		114 ▲124	10-φ22	>305 <225+S	>285 <265+S	80			
160	230	320	400+S		220	260	300		28	119	10-φ22	>310 <240+S	>290 <280+S	70		
180	255	360	440+S	42	245	285	325	30	130	10-φ24	>345 <255+S	>320 <300+S	90			
200	285	405	460+S	45	275	320	365	32	143	10-φ26	>365 <265+S	>340 <315+S	100			
220	320	455	503+S	53	305	355	405	34	156	10-φ29	>395 <285+S	>365 <340+S	100			
250	350	500	547+S	55	330	390	450	36	171	12-φ32	>430 <315+S	>395 <375+S	105			

注：①带▲者为速比I=2时的连接尺寸

②带★者速比为1.7

③带△者仅为φ80缸卡键式尺寸

④耳轴和中间法兰连接的行程不得小于表中最小行程S1值